

LA CULTURE DU RISQUE À LIMBOURG

La démocratisation de la sécurité à l'échelle locale
Une réponse face aux risques climatiques

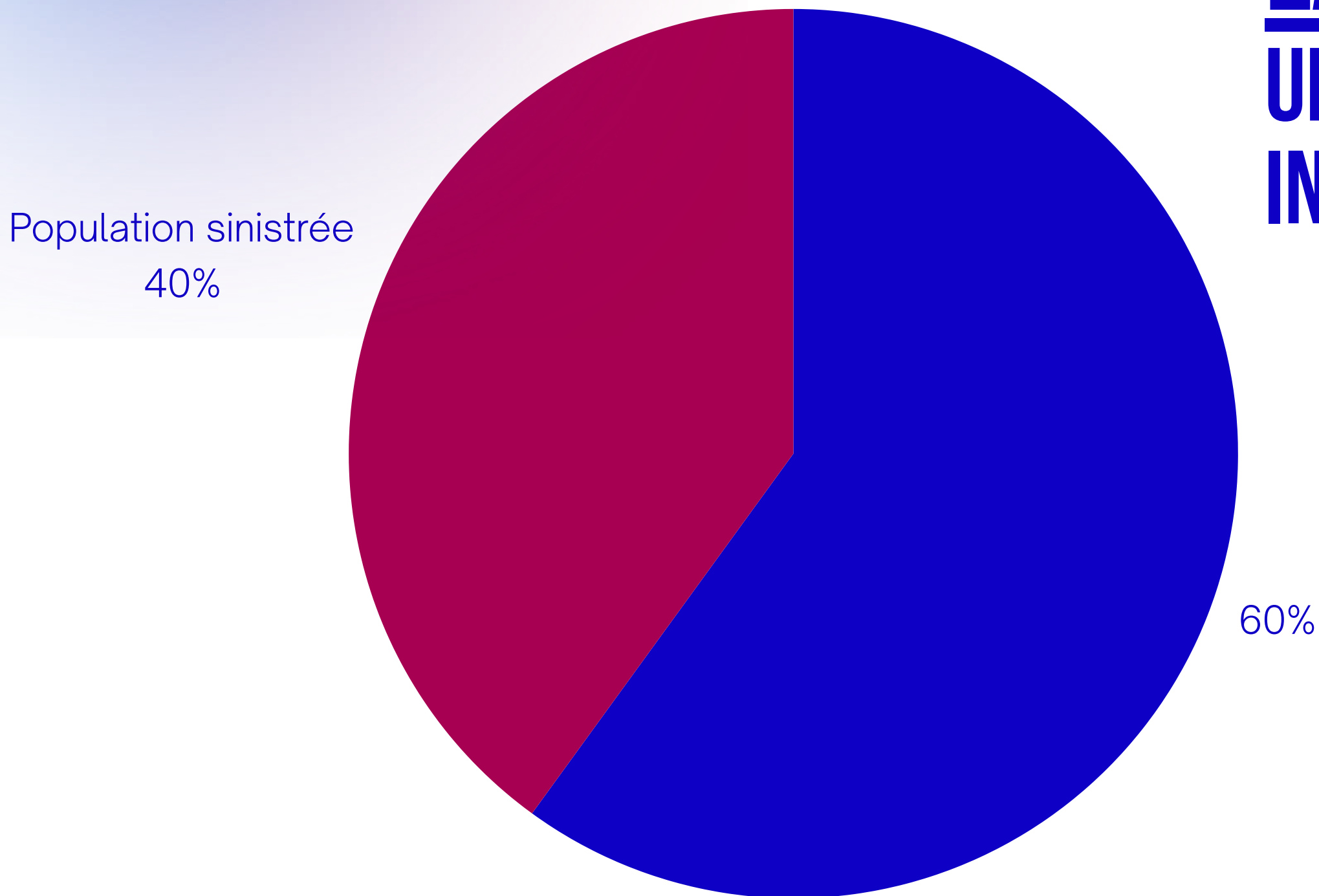


une ville en mouvement

DÉROULÉ DE L'EXPOSÉ

- 1** Introduction : Les inondations de 2021 à Limbourg et dans la Vallée de la Vesdre
- 2** La culture du risque : Ce qu'elle est, ce qu'elle n'est pas
- 3** La culture du risque à Limbourg : Trois principales actions
- 4** Les chantiers futurs de la culture du risque

LA CULTURE DU RISQUE : UNE SOLUTION CONCRÈTE AUX INONDATIONS DE JUILLET 2021



Sur un total de 5.900 habitants, près de 40% ont été sinistrés et impactés directement par les inondations.

Pour faire face à ce traumatisme collectif et à cette catastrophe climatique, la culture du risque est une réponse pour améliorer nos mécanismes et impliquer directement la population.

LIMBOURG, UNE PETITE VILLE DUREMENT TOUCHÉE



DE NOMBREUSES INFRASTRUCTURES PUBLIQUES ET PRIVÉES TOUCHÉES, DÉTRUITES

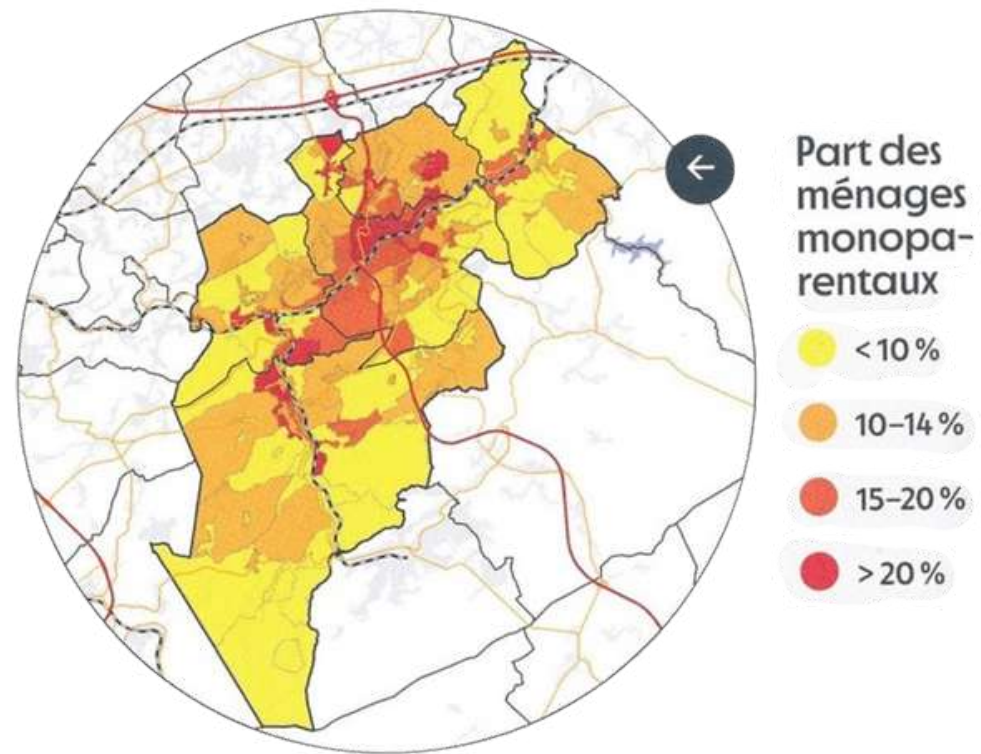
Ponts, espaces publics, hall sportif, salle culturelle, administration communale, lieux de vie, commerces locaux ...



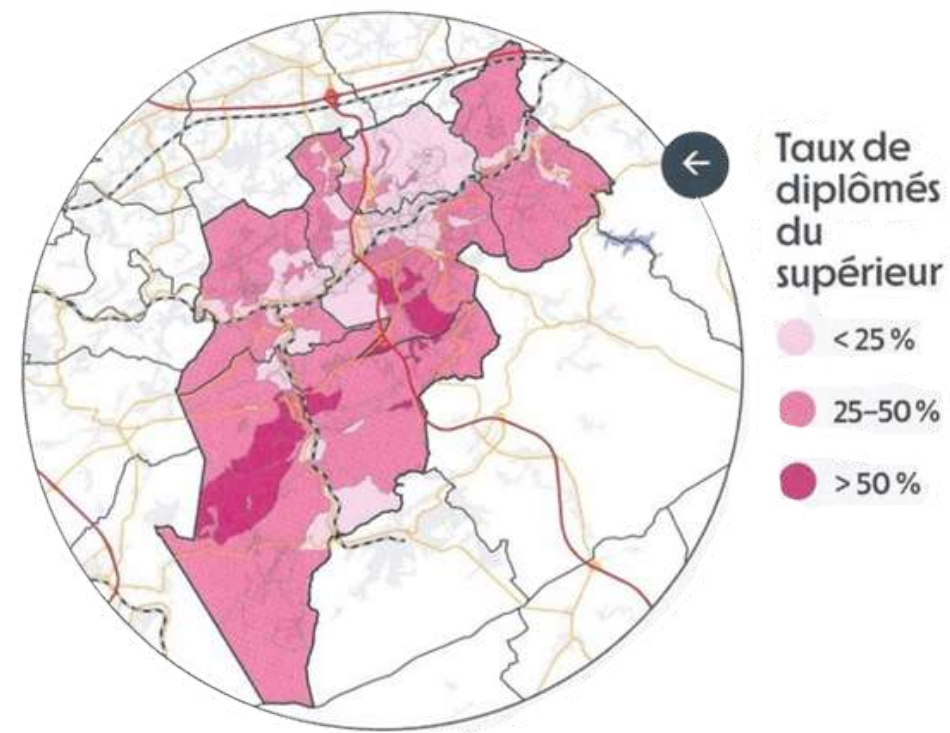
DES IMPACTS RÉELS SUR LA SANTÉ MENTALE DES HABITANTS

Lenteurs administratives, problèmes budgétaires, tâches nombreuses, fortes demandes des citoyens, contacts parfois compliqué avec les assureurs ...

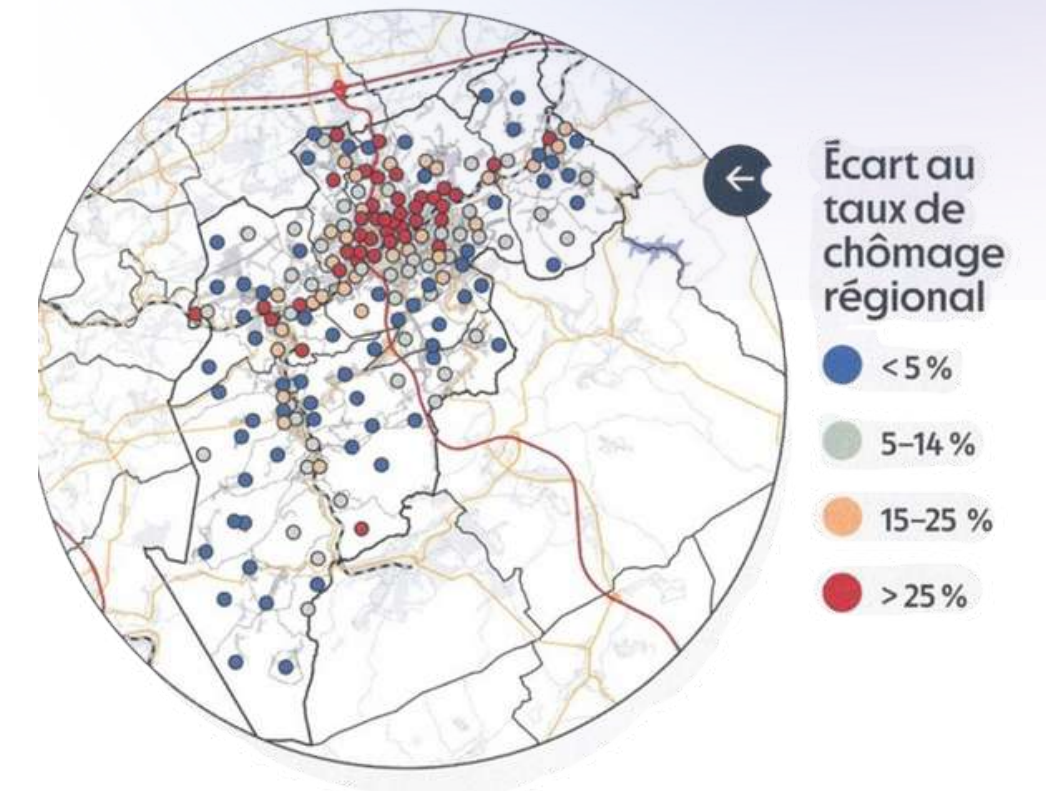
LA VALLÉE DE LA VESDRE, UN BREF ÉTAT DES LIEUX



MÉNAGES MONOPARENTAUX



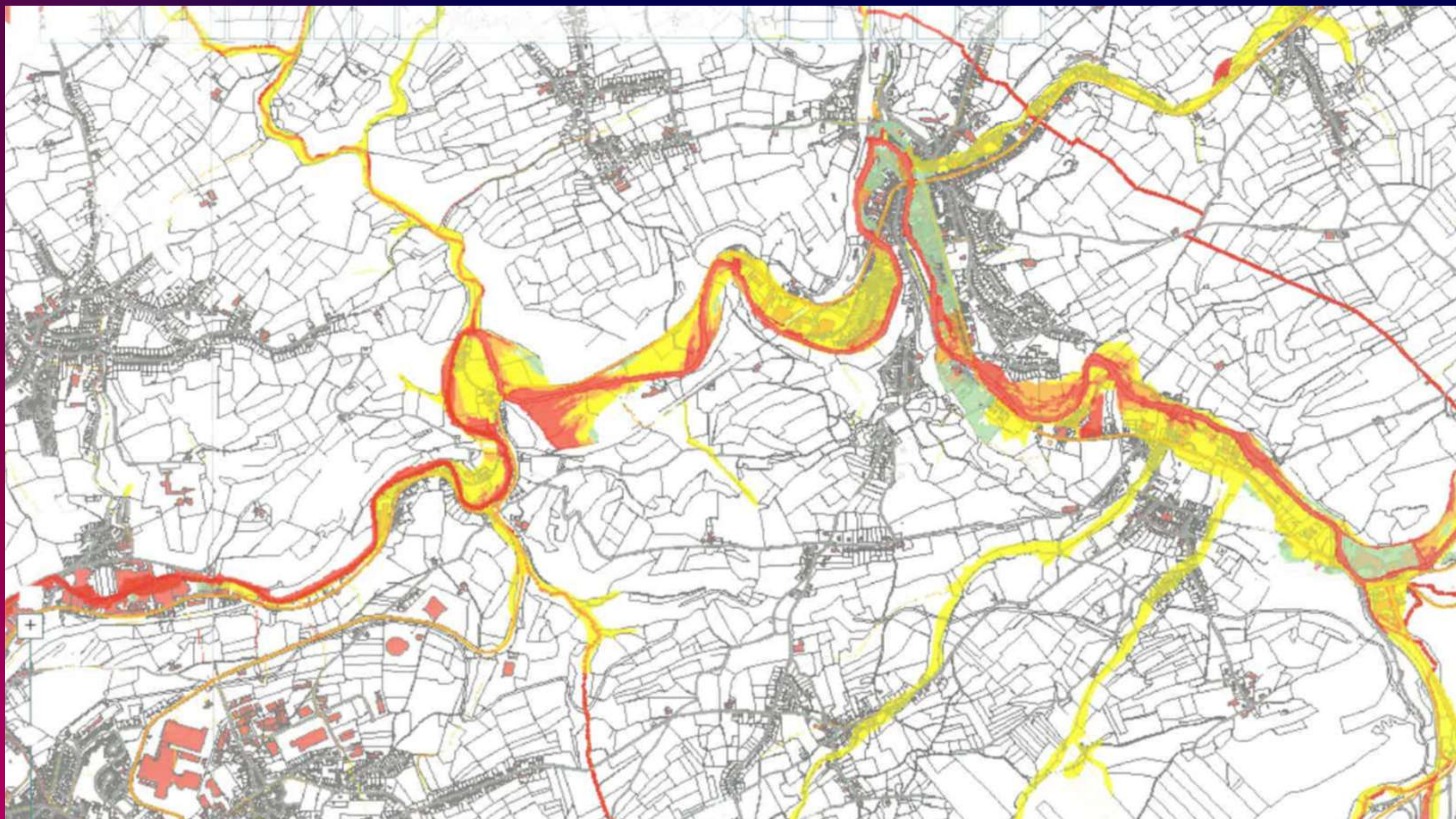
DIPLÔMÉS DU SUPÉRIEUR



TAUX DE CHÔMAGE

Source : CEPAG Verviers

LES ZONES D'ALÉAS INONDATIONS



LA CULTURE DU RISQUE ?

Comment nous l'envisageons à Limbourg

C'EST UN DYNAMIQUE COLLECTIVE ET DÉMOCRATIQUE AU SERVICE DE LA SÉCURITÉ DE CHACUN

- Pour agir en responsabilité ;
- Pour améliorer notre résilience ;
- Pour se préparer au mieux sans générer de stress.

C'EST UN OUTIL SUPPLÉMENTAIRE AU SERVICE DE LA SÉCURITÉ CIVILE

- Elle n'est pas une couche en plus dans le cadre de la gestion de crise ou de la prévention des risques ;
- C'est une démarche permanente de sensibilisation et d'activation des citoyens.

C'EST UNE EXPÉRIENCE ÉVOLUTIVE

- Les initiatives prises dans le cadre de l'animation d'une culture du risque à l'échelle locale ne sont pas des solutions parfaites ;
- Elles doivent être soumises à une évaluation constante pour perfectionner les dispositifs.

LA CULTURE DU RISQUE ?

Ce quelle n'est pas

ELLE NE SUBSTITUE PAS AUX SERVICES DE SECOURS, À LA PROTECTION CIVILE OU AUX FORCES DE L'ORDRE

- Il ne faut pas y voir une défiance ou une opposition aux services publics de la sécurité ;
- C'est une aide, pas une façon d'usurper leurs rôles.

ELLE N'EST PAS UNE MILICE URBAINE, UNE GARDE CIVIQUE

- Il ne s'agit pas d'une opération larvée de reconstituer les gardes civiques que la Belgique a connu en particulier au XIXe siècle ;
- Les Référents-Quartiers ne sont en aucun cas des petits shérifs.

ELLE N'INSPIRE PAS DES INITIATIVES ILLÉGALES OU CONTRAIRE À LA PROTECTION DES BIENS ET DES PERSONNES

- Comme elle n'encourage pas les personnes à se mettre en danger pour aider les autres citoyens.

LA CULTURE DU RISQUE À LIMBOURG

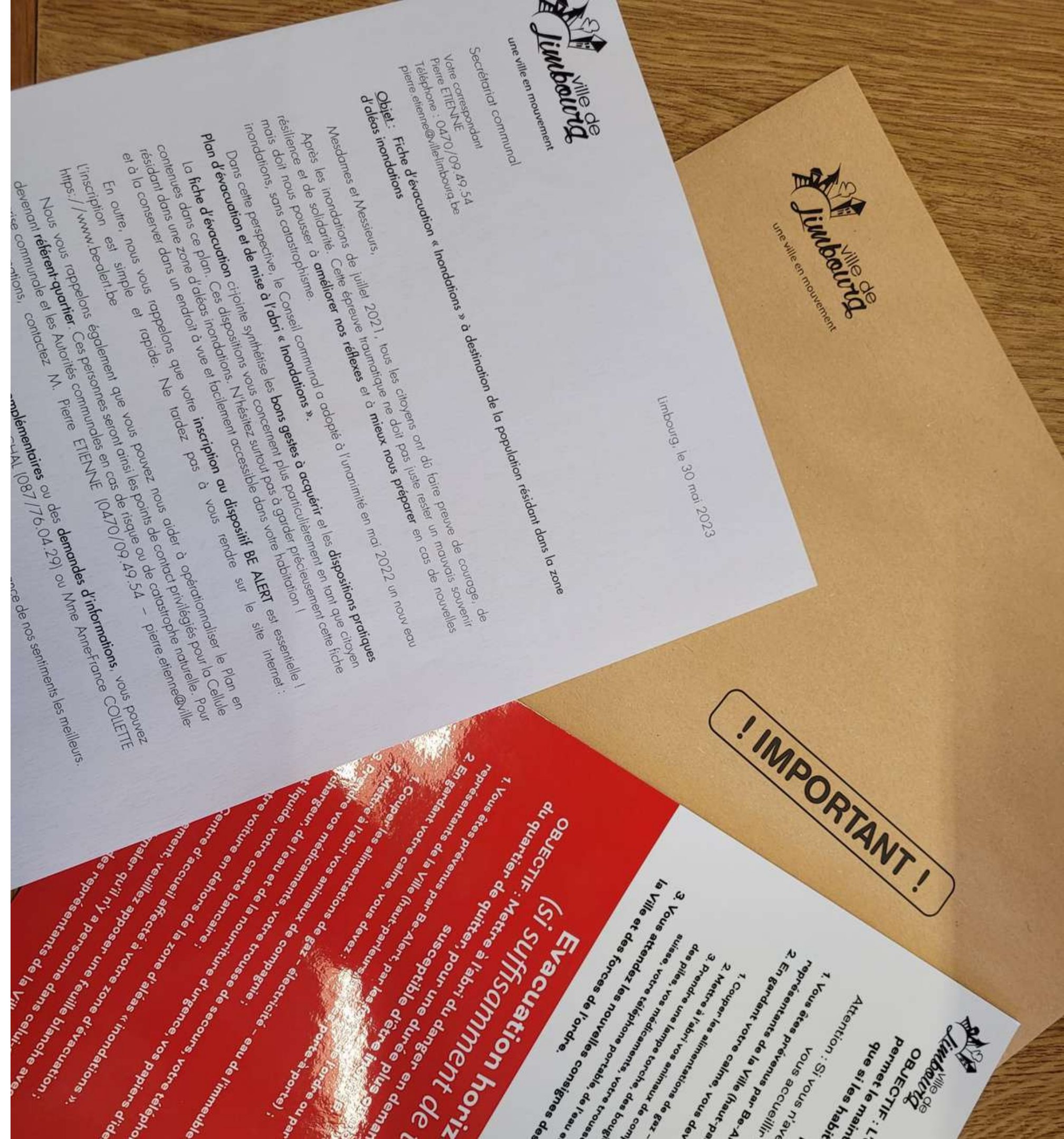
Trois principales actions

1

DISTRIBUTION DES FICHES D'ÉVACUATION

POURQUOI CE PROJET ?

- Fiches distribuées à tous les habitants concernés en juin 2023 ;
- Pour vulgariser le contenu du Plan particulier inondations de la Ville de Limbourg dans les quartiers concernés ;
- Pour donner des consignes claires et intelligibles pour se préparer en cas de crue, en cas d'évacuation horizontale ou verticale ;
- Pour faire connaître les couloirs d'évacuation et les centres d'accueil selon le quartier de résidence dans la vallée de la Vesdre ;
- Pour acquérir les bons réflexes et avoir sous la main un mémo pour toute la famille ;
- Les fiches sont également distribuées à tous les nouveaux habitants qui emménagent dans une zone d'aléas inondations.



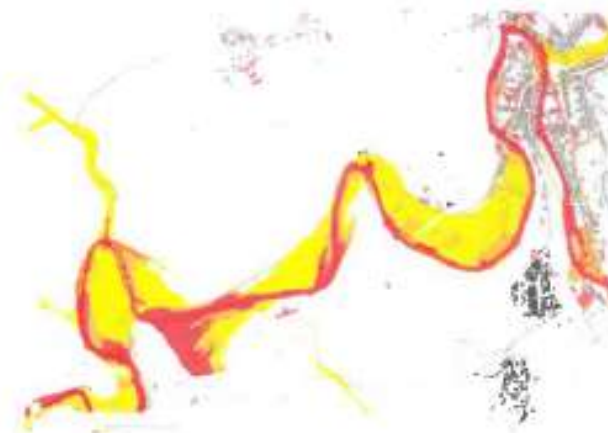
UN IMPÉRATIF : (IN)FORMER LA POPULATION



ZONE 1 : Ecole communale de Limbourg

Affectation territoriale :

Carte officielle
des risques d'inondations



Rue Guillaume Maisier
Avenue Reine Astrid
Quai des Religieuses
Rue Wilson
Rue Oscar Thimus
Rue Emile Collette
Escalade
Grands Prés
Cité Carlier
Espace Lavoir
Carbonisage Bellevaux
Broux
Site du Préventorium
Sur les Sarts
Pireux



Un conseil important :
Inscrivez-vous sur BE-ALERT !
Site internet : <https://www.be-alert.be>
Besoin d'aide ? Contactez
l'administration communale au
087/76.04.29 (Mme Fabienne
MARCHAL)
ou au 087/76.04.26 (Mme
Anne-France COLLETTE)

112

Téléchargez l'application 112 !
Grâce à cette app, les centrales
d'urgence peuvent vous localiser
plus facilement.

Carte des corridors à emprunter en cas
d'évacuation horizontale



Centre d'accueil: Ecole communale de LIMBOURG

Adresse: Place Saint-Georges 53 - 4830 LIMBOURG

Numéros de téléphone: 087/76.04.29 - 087/76.04.26

Route principale d'accès: Rues Oscar Thimus - sur les Remparts

Parking: Parking Hors les Portes

Transit piétons entre parking et centre d'accueil: à pied le long du mur du château



Evacuation verticale (urgence absolue)

OBJECTIF : L'évacuation verticale vers les étages des logements permet le maintien sur place de la population. Cela n'est possible que si les habitants peuvent rester et vivre en sécurité dans les étages situés hors d'eau.

Attention : Si vous n'avez pas d'étage, prévoyez un endroit susceptible de vous accueillir à proximité directe de votre logement.

1. Vous êtes prévenus par Be-Alert, par les forces de l'ordre ou par des représentants de la Ville (haut-parleurs, sirènes, porte-à-porte) ;
2. En gardant votre calme, vous devez :

1. Couper les alimentations de gaz - électricité - eau de l'immeuble ;
2. Mettre à l'abri vos animaux de compagnie ;
3. Prendre une lampe torche, des bougies, un briquet, une radio avec des piles, vos médicaments, votre trousse de secours, un couteau suisse, votre téléphone portable, de l'eau et de la nourriture d'urgence

3. Vous attendez les nouvelles consignes des représentants de la Ville et des forces de l'ordre.

Evacuation horizontale (si suffisamment de temps)

OBJECTIF : Mettre à l'abri du danger en demandant aux habitants du quartier de quitter, pour une durée plus ou moins longue, la zone susceptible d'être inondée.

1. Vous êtes prévenus par Be-Alert, par les forces de l'ordre ou par des représentants de la Ville (haut-parleurs, sirènes, porte-à-porte) ;
2. En gardant votre calme, vous devez :

1. Couper les alimentations de gaz - électricité - eau de l'immeuble ;
2. Mettre à l'abri vos animaux de compagnie ;
3. Prendre vos médicaments, votre trousse de secours, votre téléphone portable et son chargeur, de l'eau et de la nourriture d'urgence, vos papiers d'identité, de l'argent liquide, votre carte bancaire ;
4. Déplacer votre voiture en dehors de la zone d'aléas « inondations ».

3. Vous vous dirigez vers le Centre d'accueil affecté à votre zone d'évacuation ;
4. Lorsque vous quittez votre logement, veuillez apposer une feuille blanche avec du papier collant sur la porte d'entrée afin de signaler qu'il n'y a personne dans celui-ci ;
5. Vous attendez les nouvelles consignes des représentants de la Ville et des forces de l'ordre présents dans votre Centre d'accueil.

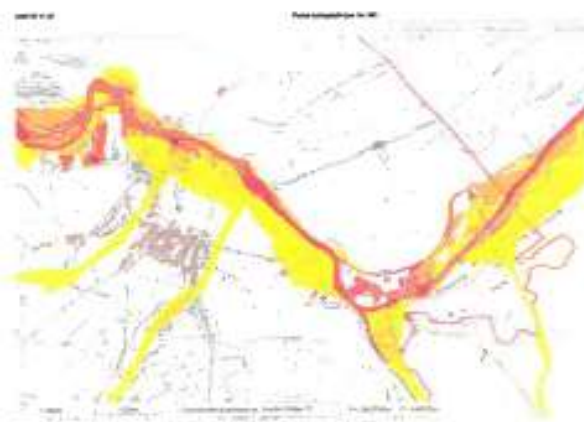
UN IMPÉRATIF : (IN)FORMER LA POPULATION



ZONE 2 : Ecole communale de Goé

Affectation territoriale :

Carte officielle
des risques d'inondations



Rues de l'Invasion
Rue de la
Gileppe
Rue des Déportés
Rue Robert
Peutat
Rue Vesdray
Route de Goé
Nantistay



Un conseil important :
Inscrivez-vous sur BE-ALERT !
Site internet : <https://www.be-alert.be>
Besoin d'aide ? Contactez
l'administration communale au
087/76.04.29 (Mme Fabienne
MARCHAL)
ou au 087/76.04.26 (Mme
Anne-France COLLETTE)

112

Téléchargez l'application 112 !
Grâce à cette app, les centrales
d'urgence peuvent vous localiser
plus facilement.

Carte des corridors à emprunter en cas
d'évacuation horizontale



Centre d'accueil : Ecole communale de Goé

Adresse : Rue de l'Ecole 4 - 4834 GOE

Numéro de téléphone : 087/76.04.29 - 087/76.04.26

Route principale d'accès : Route de Béthane et Rue de l'Eglise

Parking : Place du monument

Transit piétons entre parking et centre d'accueil : place vers rue de l'Ecole



Evacuation verticale (urgence absolue)

OBJECTIF : L'évacuation verticale vers les étages des logements permet le maintien sur place de la population. Cela n'est possible que si les habitants peuvent rester et vivre en sécurité dans les étages situés hors d'eau.

Attention : Si vous n'avez pas d'étage, prévoyez un endroit susceptible de vous accueillir à proximité directe de votre logement.

1. Vous êtes prévenus par Be-Alert, par les forces de l'ordre ou par des représentants de la Ville (haut-parleurs, sirènes, porte-à-porte) ;
2. En gardant votre calme, vous devez :

1. Couper les alimentations de gaz - électricité - eau de l'immeuble ;
2. Mettre à l'abri vos animaux de compagnie ;
3. Prendre une lampe torche, des bougies, un briquet, une radio avec des piles, vos médicaments, votre trousse de secours, un couteau suisse, votre téléphone portable, de l'eau et de la nourriture d'urgence

3. Vous attendez les nouvelles consignes des représentants de la Ville et des forces de l'ordre.

Evacuation horizontale (si suffisamment de temps)

OBJECTIF : Mettre à l'abri du danger en demandant aux habitants du quartier de quitter, pour une durée plus ou moins longue, la zone susceptible d'être inondée.

1. Vous êtes prévenus par Be-Alert, par les forces de l'ordre ou par des représentants de la Ville (haut-parleurs, sirènes, porte-à-porte) ;
2. En gardant votre calme, vous devez :

1. Couper les alimentations de gaz - électricité - eau de l'immeuble ;
2. Mettre à l'abri vos animaux de compagnie ;
3. Prendre vos médicaments, votre trousse de secours, votre téléphone portable et son chargeur, de l'eau et de la nourriture d'urgence, vos papiers d'identité, de l'argent liquide, votre carte bancaire ;
4. Déplacer votre voiture en dehors de la zone d'aléas « inondations ».

3. Vous vous dirigez vers le Centre d'accueil affecté à votre zone d'évacuation ;
4. Lorsque vous quittez votre logement, veuillez apposer une feuille blanche avec du papier collant sur la porte d'entrée afin de signaler qu'il n'y a personne dans celui-ci ;
5. Vous attendez les nouvelles consignes des représentants de la Ville et des forces de l'ordre présents dans votre Centre d'accueil.

UN IMPÉRATIF : (IN)FORMER LA POPULATION



ZONE 3 : Conservatoire de Dolhain

Affectation territoriale :

Carte officielle
des risques d'inondations



Bêverie
Avenue Victor
David
Rue Ernest
Solvay
Rue de
l'Electricité
Bas de la rue des
Ecoles



Un conseil important :
Inscrivez-vous sur BE-ALERT !
Site internet : <https://www.be-alert.be>
Besoin d'aide ? Contactez
l'administration communale au
087/76.04.29 (Mme Fabienne
MARCHAL)
ou au 087/76.04.26 (Mme
Anne-France COLLETTE)

112

Téléchargez l'application 112 !
Grâce à cette app, les centrales
d'urgence peuvent vous localiser
plus facilement.

Carte des corridors à emprunter en cas
d'évacuation horizontale



Centre d'accueil : Conservatoire de Dolhain

Adresse : Rue Bodson 27 - 4830 LIMBOURG

Numéro de téléphone : 087/76.04.29 - 087/76.04.26

Route principale d'accès : Avenue Victor David et Rue Brüll

Parking : le long de la voirie Barthélémy Guinotte et Rue Brüll

Transit piétons entre parking et centre d'accueil : Rue Guinotte et Rue Brüll vers Rue Bodson



Evacuation verticale (urgence absolue)

OBJECTIF : L'évacuation verticale vers les étages des logements permet le maintien sur place de la population. Cela n'est possible que si les habitants peuvent rester et vivre en sécurité dans les étages situés hors d'eau.

Attention : Si vous n'avez pas d'étage, prévoyez un endroit susceptible de vous accueillir à proximité directe de votre logement.

1. Vous êtes prévenus par Be-Alert, par les forces de l'ordre ou par des représentants de la Ville (haut-parleurs, sirènes, porte-à-porte) ;
2. En gardant votre calme, vous devez :

1. Couper les alimentations de gaz - électricité - eau de l'immeuble ;
2. Mettre à l'abri vos animaux de compagnie ;
3. Prendre une lampe torche, des bougies, un briquet, une radio avec des piles, vos médicaments, votre trousse de secours, un couteau suisse, votre téléphone portable, de l'eau et de la nourriture d'urgence

3. Vous attendez les nouvelles consignes des représentants de la Ville et des forces de l'ordre.

Evacuation horizontale (si suffisamment de temps)

OBJECTIF : Mettre à l'abri du danger en demandant aux habitants du quartier de quitter, pour une durée plus ou moins longue, la zone susceptible d'être inondée.

1. Vous êtes prévenus par Be-Alert, par les forces de l'ordre ou par des représentants de la Ville (haut-parleurs, sirènes, porte-à-porte) ;
2. En gardant votre calme, vous devez :

1. Couper les alimentations de gaz - électricité - eau de l'immeuble ;
2. Mettre à l'abri vos animaux de compagnie ;
3. Prendre vos médicaments, votre trousse de secours, votre téléphone portable et son chargeur, de l'eau et de la nourriture d'urgence, vos papiers d'identité, de l'argent liquide, votre carte bancaire ;
4. Déplacer votre voiture en dehors de la zone d'aléas « inondations ».

3. Vous vous dirigez vers le Centre d'accueil affecté à votre zone d'évacuation ;
4. Lorsque vous quittez votre logement, veuillez apposer une feuille blanche avec du papier collant sur la porte d'entrée afin de signaler qu'il n'y a personne dans celui-ci ;
5. Vous attendez les nouvelles consignes des représentants de la Ville et des forces de l'ordre présents dans votre Centre d'accueil.

UN IMPÉRATIF : (IN)FORMER LA POPULATION



ZONE 4 : Ecole communale de Bilstain

Affectation territoriale :

Vicinal
Rue Moulin en
Rhuyff
Quartier du Vieux
Moulin

Carte officielle
des risques d'inondations



Un conseil important :
Inscrivez-vous sur BE-ALERT !
Site internet : <https://www.be-alert.b>
Besoin d'aide ? Contactez
l'administration communale au
087/76.04.29 (Mme Fabienne
MARCHAL)
ou au 087/76.04.26 (Mme
Anne-France COLLETTE)

112

Téléchargez l'application 112 !
Grâce à cette app, les centrales
d'urgence peuvent vous localiser
plus facilement.

Carte des corridors à emprunter en cas
d'évacuation horizontale



Centre d'accueil : Ecole communale de Bilstain

Adresse : Neupré 37 - 4831 BILSTAIN

Numéro de téléphone : 087/76.04.29 - 087/76.04.26

Route principale d'accès : Thier de Villers

Parking : le long des voiries menant à l'école

Transit piétons entre parking et centre d'accueil : Au Pairon, Village, Neupré



Evacuation verticale (urgence absolue)

OBJECTIF : L'évacuation verticale vers les étages des logements permet le maintien sur place de la population. Cela n'est possible que si les habitants peuvent rester et vivre en sécurité dans les étages situés hors d'eau.

Attention : Si vous n'avez pas d'étage, prévoyez un endroit susceptible de vous accueillir à proximité directe de votre logement.

1. Vous êtes prévenus par Be-Alert, par les forces de l'ordre ou par des représentants de la Ville (haut-parleurs, sirènes, porte-à-porte) ;
2. En gardant votre calme, vous devez :

1. Couper les alimentations de gaz - électricité - eau de l'immeuble ;
2. Mettre à l'abri vos animaux de compagnie ;
3. Prendre une lampe torche, des bougies, un briquet, une radio avec des piles, vos médicaments, votre trousse de secours, un couteau suisse, votre téléphone portable, de l'eau et de la nourriture d'urgence

3. Vous attendez les nouvelles consignes des représentants de la Ville et des forces de l'ordre.

Evacuation horizontale (si suffisamment de temps)

OBJECTIF : Mettre à l'abri du danger en demandant aux habitants du quartier de quitter, pour une durée plus ou moins longue, la zone susceptible d'être inondée.

1. Vous êtes prévenus par Be-Alert, par les forces de l'ordre ou par des représentants de la Ville (haut-parleurs, sirènes, porte-à-porte) ;
2. En gardant votre calme, vous devez :

1. Couper les alimentations de gaz - électricité - eau de l'immeuble ;
2. Mettre à l'abri vos animaux de compagnie ;
3. Prendre vos médicaments, votre trousse de secours, votre téléphone portable et son chargeur, de l'eau et de la nourriture d'urgence, vos papiers d'identité, de l'argent liquide, votre carte bancaire ;
4. Déplacer votre voiture en dehors de la zone d'aléas « inondations ».

3. Vous vous dirigez vers le Centre d'accueil affecté à votre zone d'évacuation ;
4. Lorsque vous quittez votre logement, veuillez apposer une feuille blanche avec du papier collant sur la porte d'entrée afin de signaler qu'il n'y a personne dans celui-ci ;
5. Vous attendez les nouvelles consignes des représentants de la Ville et des forces de l'ordre présents dans votre Centre d'accueil.

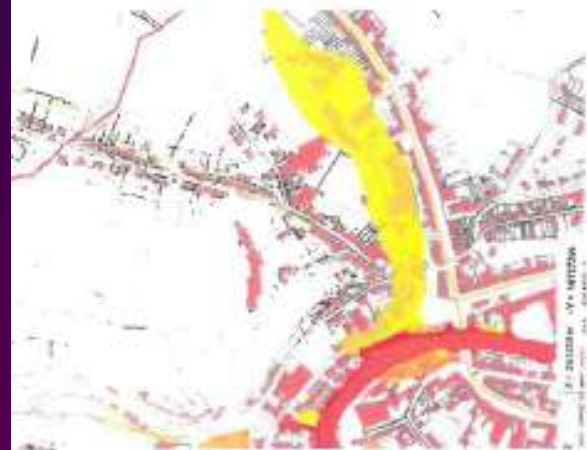
UN IMPÉRATIF : (IN)FORMER LA POPULATION



ZONE 5 : Résidence Léon d'Andrimont

Affectation territoriale :

Carte officielle
des risques d'inondations



Place Léon
d'Andrimont
Rue de la Foulerie
Rue Joseph
Wauters bas
Rue de la Fontaine



Un conseil important :
Inscrivez-vous sur BE-ALERT !
Site internet : <https://www.be-alert.be>
Besoin d'aide ? Contactez
l'administration communale au
087/76.04.29 (Mme Fabienne
MARCHAL)
ou au 087/76.04.26 (Mme
Anne-France COLLETTE)

112

Téléchargez l'application 112 !
Grâce à cette app, les centrales
d'urgence peuvent vous localiser
plus facilement.



Evacuation verticale (urgence absolue)

OBJECTIF : L'évacuation verticale vers les étages des logements permet le maintien sur place de la population. Cela n'est possible que si les habitants peuvent rester et vivre en sécurité dans les étages situés hors d'eau.

Attention : Si vous n'avez pas d'étage, prévoyez un endroit susceptible de vous accueillir à proximité directe de votre logement.

1. Vous êtes prévenus par Be-Alert, par les forces de l'ordre ou par des représentants de la Ville (haut-parleurs, sirènes, porte-à-porte) ;
2. En gardant votre calme, vous devez :

1. Couper les alimentations de gaz - électricité - eau de l'immeuble ;
2. Mettre à l'abri vos animaux de compagnie ;
3. Prendre une lampe torche, des bougies, un briquet, une radio avec des piles, vos médicaments, votre trousse de secours, un couteau suisse, votre téléphone portable, de l'eau et de la nourriture d'urgence

3. Vous attendez les nouvelles consignes des représentants de la Ville et des forces de l'ordre.

Carte des corridors à emprunter en cas
d'évacuation horizontale



Centre d'accueil : Résidence Léon d'Andrimont

Adresse : Rue Joseph Wauters 79 - 4830 LIMBOURG

Numéro de téléphone : 087/76.04.29 - 087/76.04.26

Route principale d'accès : Rue Joseph Wauters

Parking : Chemin du Loup, parking Polyform

Transit piétons entre parking et centre d'accueil : Rue Joseph Wauters

Evacuation horizontale (si suffisamment de temps)

OBJECTIF : Mettre à l'abri du danger en demandant aux habitants du quartier de quitter, pour une durée plus ou moins longue, la zone susceptible d'être inondée.

1. Vous êtes prévenus par Be-Alert, par les forces de l'ordre ou par des représentants de la Ville (haut-parleurs, sirènes, porte-à-porte) ;
2. En gardant votre calme, vous devez :

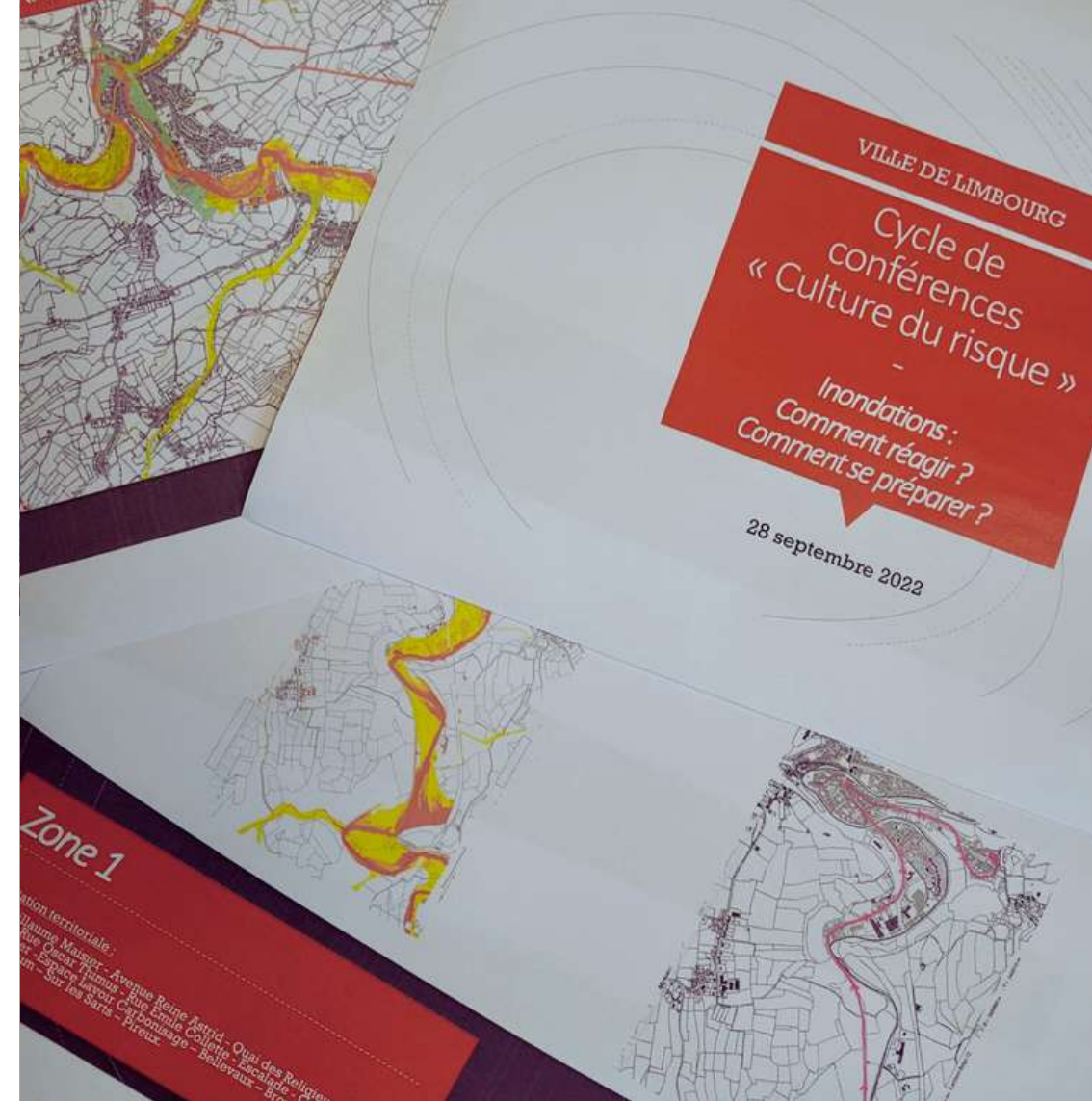
1. Couper les alimentations de gaz - électricité - eau de l'immeuble ;
2. Mettre à l'abri vos animaux de compagnie ;
3. Prendre vos médicaments, votre trousse de secours, votre téléphone portable et son chargeur, de l'eau et de la nourriture d'urgence, vos papiers d'identité, de l'argent liquide, votre carte bancaire ;
4. Déplacer votre voiture en dehors de la zone d'aléas « inondations ».

3. Vous vous dirigez vers le Centre d'accueil affecté à votre zone d'évacuation ;
4. Lorsque vous quittez votre logement, veuillez apposer une feuille blanche avec du papier collant sur la porte d'entrée afin de signaler qu'il n'y a personne dans celui-ci ;
5. Vous attendez les nouvelles consignes des représentants de la Ville et des forces de l'ordre présents dans votre Centre d'accueil.

2

UN CYCLE DE CONFÉRENCES POURQUOI CE PROJET ?

- Pour élever le niveau de compétences de la population ;
- Pour capter l'attention du plus grand nombre en proposant des sujets variés qui ne se limitent pas uniquement aux risques d'inondations ;
- Pour permettre un échange direct et réaffirmer le rôle essentiel du niveau communal parmi les acteurs de la sécurité ;
- Pour répondre aux différentes sollicitations citoyens (par ex. une prochaine conférence sera organisée avec la Zone de Police Pays de Herve concernant le "phishing").



DIFFÉRENTES FORMATIONS RÉALISÉES SUR DES THÈMES VARIÉS :



La santé mentale



Le rôle de la police locale



Les gestes qui sauvent



L'évacuation et la mise à l'abri en cas d'inondations



La sécurité routière et le code la route

3

LES RÉFÉRENTS-QUARTIERS POURQUOI CE PROJET ?

- Pour répondre aux demandes des citoyens ;
- Pour permettre aux habitants sinistrés de comprendre les processus de décisions liés à la sécurité civile ;
- Pour faire perdurer l'élan de solidarité qui s'est fait jour lors des inondations de juillet 2021 ;
- Pour avoir une meilleure communication auprès de la population en cas de crise ;
- Pour développer un maillage territorial des volontaires ;
- Pour former et équiper ces personnes afin d'agir au mieux au service de l'intérêt général.

Nous avons **15 Référents-Quartiers** à l'heure actuelle, qui couvrent les 5 zones d'évacuation.



RECRUTER NOS RÉFÉRENTS- QUARTIERS

APPEL À CANDIDATURES CONTINU

Sur différentes supports, sans jamais s'arrêter : via des articles de presse, via le bulletin communal, via des lettres adressées à l'ensemble de la population.

Nous ne refusons personnes pour autant que les bénévoles soient Limbourgeois et majeurs.

EXPLICATION CLAIRE DU PROJET

Dès l'intégration des bénévoles dans le groupe, il convient d'expliquer clairement les objectifs et les limites du projets.

COMMUNICATION POSITIVE

Il convient aussi, via les réseaux sociaux en particulier et via notre bulletin communal, de valoriser le travail des Référents-Quartiers avec des images conviviales du groupe.

FORMER ET ÉQUIPER NOS RÉFÉRENTS- QUARTIERS

CO-CONSTRUIRE UN PARCOURS DE FORMATIONS

Partir des compétences des bénévoles pour mettre à l'agenda des formations qui semblent pertinentes (prochaines réunions consacrées aux gestes qui sauvent en collaboration avec la Croix-Rouge de Belgique)

DÉTERMINER ENSEMBLE LES BESOINS EN MATÉRIEL

Nous avons procédé à l'acquisition de gilets fluos (roses) pour nos Référents-Quartiers pour les rendre reconnaissable dans le cadre de leurs interventions. Un sac (contenant du matériel de première nécessité) leur sera fourni prochainement.

MISE EN SITUATION ET RETOUR SUR EXPÉRIENCE

Organiser des mises en situation, des exercices pour comprendre comment fonctionne la gestion d'une crise au niveau communal. Après une première activation des référents-quartiers en décembre 2023, une évaluation a été faite pour améliorer l'articulation avec la cellule de crise communale.



Les référents-quartiers limbourgeois, lors de notre dernière réunion en janvier 2024, posent avec leurs nouveaux gilets.

RÉUNIR ET COMMUNIQUER AVEC NOS RÉFÉRENTS- QUARTIERS

UN CANAL DE COMMUNICATION

WhatsApp est à ce jour le canal unique de communication avec les Référents-Quartiers afin de diffuser les informations rapidement et permettre un échange direct avec moi-même et la Planu notamment.

LA RÉGULARITÉ DES RÉUNIONS

Il convient de ne pas étouffer les Référents-Quartiers par des réunions trop nombreuses ou trop longues. Pour maintenir leur dynamisme, nous privilégions à ce stade le rythme d'une réunion tous les trois mois.

RÉPONDRE AUX QUESTIONS

Afin de maintenir un bon niveau de confiance entre les autorités communales et les bénévoles, il convient de répondre rapidement à leurs sollicitations ou à leurs questions. Par exemple, lors des dernières pré-alertes de crue début février, nous n'avons pas voulu activer les Référents-Quartiers.

LES CHANTIERS FUTURS

de la culture du risque à Limbourg

LA NÉCESSAIRE ÉVOLUTION DU CADRE LÉGAL

- Pour permettre donner une couverture assurantielle aux Référents-Quartiers dans le cadre de leurs missions ;
- Afin de mieux définir la place de ces bénévoles dans l'organigramme de la sécurité civile en Belgique.

LES ÉTUDES EN COURS (BASSIN HYDROGRAPHIQUE DE LA VESDRE, QUARTIERS DURABLES ...)

- Ces études vont redéfinir les contours de nos plans à l'échelle communale , il faudra donc en tenir compte pour modifier les mécanismes actuels.

L'ÉLARGISSEMENT DE L'EXPÉRIENCE DES RÉFÉRENTS-QUARTIERS À L'ÉCHELLE PROVINCIALE

- Pour un cadre provincial de l'animation de la culture du risque ;
- Pour propager cette initiative qui est actuellement isolée parmi les 84 communes de la Province de Liège.

**« NOTRE LIBERTÉ NE SAURAIT ÊTRE PLUS
EN SÉCURITÉ QU'ENTRE LES MAINS DU
PEUPLE LUI-MÊME »**

— Thomas Jefferson, *Déclaration d'indépendance
des Etats-Unis d'Amérique*, 1776

MERCI POUR VOTRE ATTENTION



Valérie DEJARDIN
Bourgmestre de la Ville de Limbourg
valerie.dejardin@ville-limbourg.be

Pierre ETIENNE
Attaché - Ville de Limbourg
pierre.etienne@ville-limbourg.be

Avenue Victor David, 15 - 4830 Limbourg

